



eco friendly

**CALZATURE E ABBIGLIAMENTO DA LAVORO
ECOSOSTENIBILI**



www.cofra.it



COFRA E L'AMBIENTE

Il tema della sostenibilità ambientale, finalmente al centro del dibattito, non è invece nuovo per COFRA. Immaginare un sistema economico sempre più virtuoso e competitivo in cui etica ed economia fossero congiunte ha portato l'azienda negli anni a sviluppare attività e iniziative a sostegno dell'ambiente.



ENERGIA PULITA

Dal 2011 COFRA produce energia pulita grazie ad un impianto fotovoltaico della potenza nominale complessiva di circa 1,3 MW. Superficie totale: 10.000 m² circa, ben superiore alla superficie di un intero campo da calcio regolamentare per incontri internazionali. **Il sistema fotovoltaico copre circa il 60% del fabbisogno energetico aziendale** annuo equivalente al fabbisogno annuo di energia elettrica di circa 500 famiglie (3.000 kWh).

Evitiamo l'emissione in atmosfera di più di 800 t annue di CO₂ e circa 16.000 t in vent'anni.



RECUPERO DEGLI SCARTI DI LAVORAZIONE

SCARTI DEL PROCESSO DI PRODUZIONE DELLE SUOLE

Sin dagli anni '80 COFRA ricicla lo scarto dei materiali termoplastici per la produzione delle suole delle calzature. Nel 1995 COFRA ha avviato un impianto che ha consentito il riutilizzo degli scarti di produzione (inclusi materiali termoindurenti) per ottenere una delle materie prime delle nostre suole. Tale impianto è rimasto fra i pochissimi in tutta Europa e ha raggiunto l'eccellente obiettivo di **evitare il rilascio in discarica di oltre 2.000 tonnellate di scarti** di materiale poliuretanico con proprietà biodegradabili lentissime.

A partire dall'anno 2012 è iniziata una nuova attività di recupero e riutilizzo degli scarti di lavorazione per la produzione di suole. In collaborazione con partner e fornitori che hanno manifestato sensibilità per la tematica ambientale, dopo una fase di studio di fattibilità e di sperimentazione, tale attività di recupero oggi è implementata a regime.

Un importante sviluppo chimico-fisico-tecnologico ha condotto alla **creazione di una nuova formulazione di materiali per suola**, che non solo **sfrutta il recupero degli scarti** del materiale delle suole, ma consente anche il **riutilizzo di una buona quantità di materiale** termoindurente, per sua natura, decisamente meno predisposto a possibilità di recupero. Questo processo si è naturalmente inserito nei processi produttivi portando ad un **costante recupero degli scarti derivanti dal processo di iniezione delle suole di quantità sempre in aumento**.

SCARTI DI PVC DEL PROCESSO DI INIEZIONE STIVALI IN PVC

COFRA recupera il 100% degli scarti di lavorazione del PVC dei propri stivali.



AGENTI DI DISTACCO ATOSSICI E PRODOTTI GREEN PER LA PULIZIA DEGLI STAMPI

Lo stampaggio delle suole in poliuretano richiede l'utilizzo di agenti di distacco: COFRA già da diversi anni ha **eliminato solventi tossici** e pericolosi per l'uomo e l'ambiente.

Al termine del processo di iniezione gli stampi richiedono una fase di pulizia: COFRA ha dapprima **sostituito prodotti chimici** con mezzi fisici, per poi passare al bicarbonato, **totalmente "green"**.



NEL 2019 È NATA LA LINEA GREEN-FIT, UN'ASSOLUTA NOVITÀ NEL MERCATO MONDIALE DELL'ANTINFORTUNISTICA: LE PRIME CALZATURE DA LAVORO REALIZZATE CON MATERIALI RICICLATI.

Conscia che la **rigenerazione degli scarti** in materia prima rappresenta una fra le migliori pratiche in termini di sostenibilità ambientale, l'azienda ha scelto di **mettere a punto un materiale poliuretanico nato dagli scarti di lavorazione delle proprie suole** evitando così il rilascio in discarica di un materiale dalle proprietà biodegradabili lentissime.

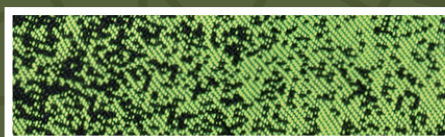
Dalla ricerca dei laboratori COFRA è nato **POLY-GREEN, un materiale costituito da poliuretano vergine e poliuretano riciclato opportunamente dosati e miscelati**, al fine di garantire un bilanciamento perfetto fra assorbimento di energia d'impatto e portanza e di rendere la calzatura da lavoro estremamente comoda, oltre che sicura. POLY-GREEN è utilizzato infatti per l'insero della suola inserito nella zona del tallone e per la soletta.

Il lavoro di ricerca e sviluppo è stato impegnativo, ma entusiasmante, poiché, a differenza delle calzature casual, quelle da lavoro devono rispondere a dei requisiti specifici in termini di resistenza, robustezza, comfort, traspirabilità ed ergonomia e superare severi test di normativa per poter essere certificate e immesse sul mercato. I vincoli per la costruzione della calzatura sono dunque maggiori. La ricerca di materiali ecosostenibili, ma che nello stesso tempo garantissero prestazioni elevate, ha condotto a questa **assoluta novità nel mercato mondiale dell'antinfortunistica: le prime calzature da lavoro realizzate con materiali ecosostenibili**.

MATERIALI ECOSOSTENIBILI



RE PET Reinforced è una linea di tessuti ecosostenibili ed al tempo stesso altamente tecnici che riducono lo sfruttamento delle risorse naturali trovando una seconda vita per i contenitori di plastica riciclati, gli scarti post-industriali e dei ritagli di maglie e tessuti, mantenendo inalterate le caratteristiche di qualità e ottimi livelli di prestazioni meccaniche quali resistenza alla trazione, allo strappo, all'abrasione. Il RE PET Reinforced è composto da "Fibre di PET Riciclato in mista con Poliammide HT, nel rispetto della certificazione RCS per i tessuti Blended recycled".



Tessuto Jacquard da esterno realizzato con filato 100% PET che soddisfa i requisiti del Global Recycle Standard (GRS). Accoppiatura Hot Melt di ultima generazione che rappresenta la risposta più innovativa per l'accoppiatura dei tessuti in termini di efficienza e rispetto dell'ambiente. La totale assenza di solventi rende il processo eco-compatibile. Supporto interno realizzato in fibre di poliestere 100% PET. Adatto a conferire il giusto sostegno e spessore nella realizzazione della calzatura.

DALLE BOTTIGLIE AL TESSUTO

Le bottiglie di plastica sono realizzate con polietilene tereftalato (PET), una resina termoplastica adatta al contatto alimentare.



1 ►

Le bottiglie dopo essere state raccolte, selezionate e sottoposte a processi di lavaggio e triturazione, vengono trasformate in scaglie.



2 ►

Le scaglie vengono a loro volta trasformate in granuli.



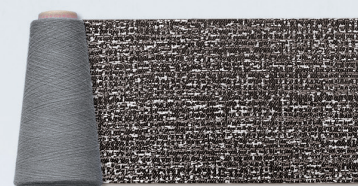
3 ►

Inizia il processo di filatura. Il granulo viene fuso ed estruso in filo.



4 ►

Il filato viene tessuto.





HORNET 53L FO 5R

39-48

NEW EN ISO 20345:2022

TOMAIA: tessuto ad alta tenacità, idrorepellente, realizzato in parte con filati ecologici

FODERA: SANY-DRY® 100% poliestere

SOLETTA: FOOT-PAD

SUOLA: poliuretano/TPU

CALZATA: 11 Mondopoint

ALUMINIUM
TOE CAP

FABRIC
PLATE

CE
112-191

EU
2016/425
COMPLIANCE

protezione in TPU antiabrasione



NORTHROP 53L FO 5R

39-48

NEW EN ISO 20345:2022

TOMAIA: tessuto ad alta tenacità, idrorepellente, realizzato in parte con filati ecologici

FODERA: SANY-DRY® 100% poliestere

SOLETTA: FOOT-PAD

SUOLA: poliuretano/TPU

CALZATA: 11 Mondopoint

ALUMINIUM
TOE CAP

FABRIC
PLATE

CE
112-191

EU
2016/425
COMPLIANCE

protezione in TPU antiabrasione



ALARUS 53L FO 5R

39-48

NEW EN ISO 20345:2022

TOMAIA: tessuto ad alta tenacità, idrorepellente, realizzato in parte con filati ecologici

FODERA: SANY-DRY® 100% poliestere

SOLETTA: FOOT-PAD

SUOLA: poliuretano/TPU

CALZATA: 11 Mondopoint

ALUMINIUM
TOE CAP

FABRIC
PLATE

CE
112-191

EU
2016/425
COMPLIANCE

protezione in TPU antiabrasione



OVERTURE 53L FO 5R

39-48

NEW EN ISO 20345:2022

TOMAIA: tessuto ad alta tenacità, idrorepellente, realizzato in parte con filati ecologici

FODERA: SANY-DRY® 100% poliestere

SOLETTA: FOOT-PAD

SUOLA: poliuretano/TPU

CALZATA: 11 Mondopoint

FIBERGLASS
TOE CAP

NON
WOVEN
PLATE

METAL
FREE

EU
2016/425
COMPLIANCE

protezione in TPU antiabrasione



ESD IEC 61340-5-1
RESISTENZA ELETTRICA VERSO TERRA
COMPRESA TRA 0,75 E 100 Mohm



RE-BOTTLE ESD 53L FO SR

35-48

CALZATURE PER L'INDUSTRIA MICROELETTRONICA

NEW EN ISO 20345:2022

TOMAIA: TEXPET, tessuto ecologico 100% PET, idrorepellente

FODERA: SANY-DRY® 100% poliestere

SOLETTA: FOOT-PAD ESD, con bassa resistenza elettrica

SUOLA: poliuretano/TPU ECO con bassa resistenza elettrica

CALZATA: 11 Mondopoint



● protezione in TPU antiabrasione

LINEA LIGHTECH



SOFT 53 SRC

36-48

EN ISO 20345:2011

TOMAIA: RE PET tessuto riciclato misto a poliammide alta tenacità, idrorepellente

FODERA: SANY-DRY® 100% poliestere

SOLETTA: LIGHT FOAM

SUOLA: XL EXTRALIGHT®

CALZATA: 10,5 Mondopoint (Tg. 36-39) - 11 Mondopoint (Tg. 40-48)



ESD IEC 61340-5-1
RESISTENZA ELETTRICA VERSO TERRA
COMPRESA TRA 0,75 E 100 Mohm



COOL ESD 53 SRC

36-48

CALZATURE PER L'INDUSTRIA MICROELETTRONICA

EN ISO 20345:2011

TOMAIA: RE PET tessuto riciclato misto a poliammide alta tenacità, idrorepellente

FODERA: SANY-DRY® 100% poliestere

SOLETTA: LIGHT FOAM ESD, con bassa resistenza elettrica

SUOLA: XL EXTRALIGHT®

CALZATA: 10,5 Mondopoint (Tg. 36-39) - 11 Mondopoint (Tg. 40-48)



ESD IEC 61340-5-1
RESISTENZA ELETTRICA VERSO TERRA
COMPRESA TRA 0,75 E 100 Mohm



SKILL ESD 53 SRC

36-48

CALZATURE PER L'INDUSTRIA MICROELETTRONICA

EN ISO 20345:2011

TOMAIA: RE PET tessuto riciclato misto a poliammide alta tenacità, idrorepellente

FODERA: SANY-DRY® 100% poliestere

SOLETTA: LIGHT FOAM ESD, con bassa resistenza elettrica

SUOLA: XL EXTRALIGHT®

CALZATA: 10,5 Mondopoint (Tg. 36-39) - 11 Mondopoint (Tg. 40-48)



eco friendly





AGILITY 53 SRC

36-48

EN ISO 20345:2011

TOMAIA: RE PET tessuto riciclato misto a poliammide alta tenacità, idrorepellente

FODERA: SANY-DRY® 100% poliestere

SOLETTA: LIGHT FOAM

SUOLA: XL EXTRALIGHT®

CALZATA: 10,5 Mondopoint (Tg. 36-39) - 11 Mondopoint (Tg. 40-48)



ESD IEC 61340-5-1
RESISTENZA ELETTRICA VERSO TERRA
COMPRESA TRA 0,75 E 100 Mohm



FANTASTIC ESD 53 SRC

36-48

CALZATURE PER L'INDUSTRIA MICROELETTRONICA

EN ISO 20345:2011

TOMAIA: RE PET tessuto riciclato misto a poliammide alta tenacità, idrorepellente

FODERA: SANY-DRY® 100% poliestere

SOLETTA: LIGHT FOAM ESD, con bassa resistenza elettrica

SUOLA: XL EXTRALIGHT®

CALZATA: 10,5 Mondopoint (Tg. 36-39) - 11 Mondopoint (Tg. 40-48)



LINEAR FITNESS

IDROBIKE GREY 53 SRC

36-48

EN ISO 20345:2011

TOMAIA: tessuto ad alta tenacità, idrorepellente, realizzato in parte con filati ecologici, e pelle

FODERA: DRYFRESH 100% poliestere

SOLETTA: SALUS

SUOLA: poliuretano/TPU

CALZATA: 10,5 Mondopoint (Tg. 36-39) - 11 Mondopoint (Tg. 40-48)



● protezione in pelle antiabrasione

YOGA GREY 53 SRC

39-48

EN ISO 20345:2011

TOMAIA: tessuto ad alta tenacità, idrorepellente, realizzato in parte con filati ecologici, e pelle

FODERA: DRYFRESH 100% poliestere

SOLETTA: SALUS

SUOLA: poliuretano/TPU

CALZATA: 10,5 Mondopoint (Tg. 39) - 11 Mondopoint (Tg. 40-48)



● protezione in pelle antiabrasione



ESD IEC 61340-5-1
RESISTENZA ELETTRICA VERSO TERRA
COMPRESA TRA 0,75 E 100 Mohm



KARMA YELLOW ESD 53 SRC

36-48

CALZATURE PER L'INDUSTRIA MICROELETTRONICA

EN ISO 20345:2011

TOMAIA: tessuto ad alta tenacità, idrorepellente, realizzato in parte con filati ecologici, e pelle

FODERA: DRYFRESH 100% poliestere

SOLETTA: SALUS ESD, con bassa resistenza elettrica

SUOLA: poliuretano/TPU con bassa resistenza elettrica

CALZATA: 10,5 Mondopoint (Tg. 36-39) - 11 Mondopoint (Tg. 40-48)



● protezione in pelle antiabrasione



KARMA BLUE 53 SRC

36-48

EN ISO 20345:2011

TOMAIA: tessuto ad alta tenacità, idrorepellente, realizzato in parte con filati ecologici, e pelle

FODERA: DRYFRESH 100% poliestere

SOLETTA: SALUS

SUOLA: poliuretano/TPU

CALZATA: 10,5 Mondopoint (Tg. 36-39) - 11 Mondopoint (Tg. 40-48)



● protezione in pelle antiabrasione



KARMA GREY 53 SRC

36-48

EN ISO 20345:2011

TOMAIA: tessuto ad alta tenacità, idrorepellente, realizzato in parte con filati ecologici, e pelle

FODERA: DRYFRESH 100% poliestere

SOLETTA: SALUS

SUOLA: poliuretano/TPU

CALZATA: 10,5 Mondopoint (Tg. 36-39) - 11 Mondopoint (Tg. 40-48)



● protezione in pelle antiabrasione



SAMBAFIT 53 WR CI SRC

39-48

EN ISO 20345:2011

TOMAIA: tessuto ad alta tenacità, idrorepellente, realizzato in parte con filati ecologici, e pelle

FODERA: GORE-TEX Extended Comfort Footwear

SOLETTA: SALUS

SUOLA: poliuretano/TPU

CALZATA: 10,5 Mondopoint (Tg. 39) - 11 Mondopoint (Tg. 40-48)



● protezione in pelle antiabrasione

eco friendly



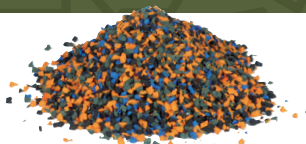
LINEA GREEN-FIT

Dai laboratori COFRA è nato POLY-GREEN, un materiale costituito da poliuretano vergine e poliuretano riciclato opportunamente dosati e miscelati al fine di garantire un bilanciamento perfetto fra assorbimento di energia d'impatto e portanza. POLY-GREEN è utilizzato per l'inserito della suola nella zona del tallone e per la soletta ECO-TECH.

La rigenerazione degli scarti in materia prima rappresenta una fra le migliori pratiche in termini di sostenibilità ambientale. Recuperando gli scarti di lavorazione, COFRA evita il rilascio in discarica di un materiale dalle proprietà biodegradabili lentissime.



SCARTI DI LAVORAZIONE DEL POLIURETANO



GRANULI DI POLIURETANO RICICLATO



COMPONENTI DELLA CALZATURA

ESD IEC 61340-5-1
RESISTENZA ELETTRICA VERSO TERRA
COMPRESA TRA 0,75 E 100 Mohm



IDROPET ESD 53 SRC

35-48

CALZATURE PER L'INDUSTRIA MICROELETTRONICA

EN ISO 20345:2011

TOMAIA: TEXPET, tessuto ecologico 100% PET, idrorepellente

FODERA: SANY-DRY® 100% poliestere

SOLETTA: ECO-TECH ESD in POLY-GREEN con bassa resistenza elettrica

SUOLA: poliuretano/TPU con inserto in POLY-GREEN, con bassa resistenza elettrica

CALZATA: 11 Mondopoint



protezione in pelle antiabrasione



ESD IEC 61340-5-1
RESISTENZA ELETTRICA VERSO TERRA
COMPRESA TRA 0,75 E 100 Mohm



RAINPROOF ESD 53 SRC

35-48

CALZATURE PER L'INDUSTRIA MICROELETTRONICA

EN ISO 20345:2011

TOMAIA: TEXPET, tessuto ecologico 100% PET, idrorepellente

FODERA: SANY-DRY® 100% poliestere

SOLETTA: ECO-TECH ESD in POLY-GREEN con bassa resistenza elettrica

SUOLA: poliuretano/TPU con inserto in POLY-GREEN, con bassa resistenza elettrica

CALZATA: 11 Mondopoint



protezione in pelle antiabrasione



ESD IEC 61340-5-1
RESISTENZA ELETTRICA VERSO TERRA COMPRESA
TRA 0,75 E 100 Mohm



THUNDER ESD 53 SRC

39-48

CALZATURE PER L'INDUSTRIA MICROELETTRONICA

EN ISO 20345:2011

TOMAIA: TEXPET, tessuto ecologico 100% PET, idrorepellente

FODERA: SANY-DRY® 100% poliestere

SOLETTA: ECO-TECH ESD in POLY-GREEN con bassa resistenza elettrica

SUOLA: poliuretano/TPU con inserto in POLY-GREEN, con bassa resistenza elettrica

CALZATA: 11 Mondopoint



protezione in pelle antiabrasione





RECONVERTED 51 P SRC

35-48

EN ISO 20345:2011

TOMAIA: TEXPET, tessuto ecologico 100% PET

FODERA: SANY-DRY® 100% poliestere

SOLETTA: ECO-TECH in POLY-GREEN

SUOLA: poliuretano/TPU con inserto in POLY-GREEN

CALZATA: 11 Mondopoint



lacci ed etichette
lingua in filato
riciclato

protezione in pelle antiabrasione

ESD IEC 61340-5-1
RESISTENZA ELETTRICA VERSO TERRA
COMPRESA TRA 0,75 E 100 Mohm



RECYCLE ESD 51 P SRC

35-48

CALZATURE PER L'INDUSTRIA MICROELETTRONICA

EN ISO 20345:2011

TOMAIA: TEXPET, tessuto ecologico 100% PET

FODERA: SANY-DRY® 100% poliestere

SOLETTA: ECO-TECH ESD in POLY-GREEN con bassa resistenza elettrica

SUOLA: poliuretano/TPU con inserto in POLY-GREEN, con bassa resistenza elettrica

CALZATA: 11 Mondopoint



protezione in pelle antiabrasione

ESD IEC 61340-5-1
RESISTENZA ELETTRICA VERSO TERRA
COMPRESA TRA 0,75 E 100 Mohm



ENVIRONMENT ESD 51 P SRC

35-48

CALZATURE PER L'INDUSTRIA MICROELETTRONICA

EN ISO 20345:2011

TOMAIA: TEXPET, tessuto ecologico 100% PET

FODERA: SANY-DRY® 100% poliestere

SOLETTA: ECO-TECH ESD in POLY-GREEN con bassa resistenza elettrica

SUOLA: poliuretano/TPU con inserto in POLY-GREEN, con bassa resistenza elettrica

CALZATA: 11 Mondopoint



protezione in pelle antiabrasione

ESD IEC 61340-5-1
RESISTENZA ELETTRICA VERSO TERRA
COMPRESA TRA 0,75 E 100 Mohm



EARTH ESD 51 P SRC

35-48

CALZATURE PER L'INDUSTRIA MICROELETTRONICA

EN ISO 20345:2011

TOMAIA: TEXPET, tessuto ecologico 100% PET

FODERA: SANY-DRY® 100% poliestere

SOLETTA: ECO-TECH ESD in POLY-GREEN con bassa resistenza elettrica

SUOLA: poliuretano/TPU con inserto in POLY-GREEN, con bassa resistenza elettrica

CALZATA: 11 Mondopoint



lacci ed etichette
lingua in filato
riciclato

protezione in pelle antiabrasione

eco friendly





lacci ed etichette
lingua in filato
riciclato

REUSED 51 P SRC

35-48

EN ISO 20345:2011

TOMAIA: TEXPET, tessuto ecologico 100% PET

FODERA: SANY-DRY® 100% poliestere

SOLETTA: ECO-TECH in POLY-GREEN

SUOLA: poliuretano/TPU con inserto in POLY-GREEN

CALZATA: 11 Mondopoint



protezione in pelle antiabrasione



lacci ed etichette
lingua in filato
riciclato

ECOLOGICAL 51 P SRC

35-48

EN ISO 20345:2011

TOMAIA: TEXPET, tessuto ecologico 100% PET

FODERA: SANY-DRY® 100% poliestere

SOLETTA: ECO-TECH in POLY-GREEN

SUOLA: poliuretano/TPU con inserto in POLY-GREEN

CALZATA: 11 Mondopoint



protezione in pelle antiabrasione

ZIMMERER 53 SRC

39-48

CALZATURE PER LAVORI SUI TETTI

EN ISO 20345:2011

TOMAIA: pelle scamosciata idrorepellente

FODERA: pelle traspirante e SANY-DRY® 100% poliestere

SOLETTA: ECO-TECH in POLY-GREEN

SUOLA: poliuretano/TPU con inserto in POLY-GREEN

CALZATA: 11 Mondopoint



protezione in TPU antiabrasione

GRAY 53 SRC

39-48

EN ISO 20345:2011

TOMAIA: pelle fiore idrorepellente e CORDURA®

FODERA: SANY-DRY® 100% poliestere

SOLETTA: ECO-TECH in POLY-GREEN

SUOLA: poliuretano/TPU con inserto in POLY-GREEN

CALZATA: 11 Mondopoint



lacci ed etichette
lingua in filato
riciclato





lacci ed etichette
lingua in filato
riciclato

KATAL 53 SRC

39-48

EN ISO 20345:2011

TOMAIA: pelle fiore idrorepellente e CORDURA®

FODERA: SANY-DRY® 100% poliestere

SOLETTA: ECO-TECH in POLY-GREEN

SUOLA: poliuretano/TPU con inserto in POLY-GREEN

CALZATA: 11 Mondopoint



ESD IEC 61340-5-1 RESISTENZA ELETTRICA VERSO TERRA COMPRESA TRA 0,75 E 100 Mohm



protezione del tallone in TPU



RECUPERATOR ESD 53 SRC

35-48

CALZATURE PER L'INDUSTRIA MICROELETTRONICA

EN ISO 20345:2011

TOMAIA: pelle stampata idrorepellente

FODERA: SANY-DRY® 100% poliestere

SOLETTA: ECO-TECH ESD in POLY-GREEN con bassa resistenza elettrica

SUOLA: poliuretano/TPU con inserto in POLY-GREEN, con bassa resistenza elettrica

CALZATA: 11 Mondopoint



protezione in TPU antiabrasione

ESD IEC 61340-5-1 RESISTENZA ELETTRICA VERSO TERRA COMPRESA TRA 0,75 E 100 Mohm



protezione del tallone in TPU



LUX ESD 53 SRC

35-48

CALZATURE PER L'INDUSTRIA MICROELETTRONICA

EN ISO 20345:2011

TOMAIA: pelle stampata idrorepellente

FODERA: SANY-DRY® 100% poliestere

SOLETTA: ECO-TECH ESD in POLY-GREEN con bassa resistenza elettrica

SUOLA: poliuretano/TPU con inserto in POLY-GREEN, con bassa resistenza elettrica

CALZATA: 11 Mondopoint



protezione in TPU antiabrasione

ESD IEC 61340-5-1 RESISTENZA ELETTRICA VERSO TERRA COMPRESA TRA 0,75 E 100 Mohm



protezione del tallone in TPU

lacci ed etichette
lingua in filato riciclato



LITER ESD 53 SRC

35-48

CALZATURE PER L'INDUSTRIA MICROELETTRONICA

EN ISO 20345:2011

TOMAIA: pelle stampata idrorepellente

FODERA: SANY-DRY® 100% poliestere

SOLETTA: ECO-TECH ESD in POLY-GREEN con bassa resistenza elettrica

SUOLA: poliuretano/TPU con inserto in POLY-GREEN, con bassa resistenza elettrica

CALZATA: 11 Mondopoint



protezione in TPU antiabrasione

eco friendly





protezione del tallone in TPU

lacci ed etichette
lingua in filato
riciclato

HERTZ BLUE 53 SRC

35-48

EN ISO 20345:2011

TOMAIA: pelle stampata idrorepellente

FODERA: SANY-DRY® 100% poliestere

SOLETTA: ECO-TECH in POLY-GREEN

SUOLA: poliuretano/TPU con inserto in POLY-GREEN

CALZATA: 11 Mondopoint



protezione in TPU antiabrasione



protezione del tallone in TPU

lacci ed etichette
lingua in filato
riciclato

HERTZ 53 SRC

35-48

EN ISO 20345:2011

TOMAIA: pelle stampata idrorepellente

FODERA: SANY-DRY® 100% poliestere

SOLETTA: ECO-TECH in POLY-GREEN

SUOLA: poliuretano/TPU con inserto in POLY-GREEN

CALZATA: 11 Mondopoint



protezione in TPU antiabrasione



lacci ed etichette
lingua in filato
riciclato

MINUTE 53 SRC

38-48

EN ISO 20345:2011

TOMAIA: pelle stampata idrorepellente e CORDURA®

FODERA: SANY-DRY® 100% poliestere

SOLETTA: ECO-TECH in POLY-GREEN

SUOLA: poliuretano/TPU con inserto in POLY-GREEN

CALZATA: 11 Mondopoint



protezione in TPU antiabrasione



lacci ed etichette
lingua in filato
riciclato

ONE THOUSAND 53 SRC

39-48

EN ISO 20345:2011

TOMAIA: nubuck Pull-up idrorepellente

FODERA: SANY-DRY® 100% poliestere

SOLETTA: ECO-TECH in POLY-GREEN

SUOLA: poliuretano/TPU con inserto in POLY-GREEN

CALZATA: 11 Mondopoint



NOW 53 SRC

39-48

EN ISO 20345:2011

TOMAIA: nubuck idrorepellente e CORDURA®

FODERA: SANY-DRY® 100% poliestere

SOLETTA: ECO-TECH in POLY-GREEN

SUOLA: poliuretano/TPU con inserto in POLY-GREEN

CALZATA: 11 Mondopoint



DAY 53 SRC

39-48

EN ISO 20345:2011

TOMAIA: nubuck idrorepellente e CORDURA®

FODERA: SANY-DRY® 100% poliestere

SOLETTA: ECO-TECH in POLY-GREEN

SUOLA: poliuretano/TPU con inserto in POLY-GREEN

CALZATA: 11 Mondopoint



OHM 53 SRC

35-48

EN ISO 20345:2011

TOMAIA: nubuck idrorepellente

FODERA: SANY-DRY® 100% poliestere

SOLETTA: ECO-TECH in POLY-GREEN

SUOLA: poliuretano/TPU con inserto in POLY-GREEN

CALZATA: 11 Mondopoint



SIEVERT 53 SRC

35-48

EN ISO 20345:2011

TOMAIA: nubuck idrorepellente

FODERA: SANY-DRY® 100% poliestere

SOLETTA: ECO-TECH in POLY-GREEN

SUOLA: poliuretano/TPU con inserto in POLY-GREEN

CALZATA: 11 Mondopoint



eco friendly

Techshell

MEGA 53 SRC

38-48

EN ISO 20345:2011

TOMAIA: tessuto TECHSHELL

FODERA: SANY-DRY® 100% poliestere

SOLETTA: ECO-TECH in POLY-GREEN

SUOLA: poliuretano/TPU con inserto in POLY-GREEN

CALZATA: 11 Mondopoint



lacci ed etichette
lingua in filato
riciclato

protezione in pelle antiabrasione

Techshell

ANGSTROM 53 SRC

38-48

EN ISO 20345:2011

TOMAIA: tessuto TECHSHELL

FODERA: SANY-DRY® 100% poliestere

SOLETTA: ECO-TECH in POLY-GREEN

SUOLA: poliuretano/TPU con inserto in POLY-GREEN

CALZATA: 11 Mondopoint



lacci ed etichette
lingua in filato
riciclato

protezione in pelle antiabrasione

BILIARDO 53 SRC

38-48

EN ISO 20345:2011

TOMAIA: pelle scamosciata idrorepellente

FODERA: SANY-DRY® 100% poliestere

SOLETTA: ECO-TECH in POLY-GREEN

SUOLA: poliuretano/TPU con inserto in POLY-GREEN

CALZATA: 11 Mondopoint



lacci ed etichette
lingua in filato
riciclato

MILLIMETER 51 P SRC

39-48

EN ISO 20345:2011

TOMAIA: pelle scamosciata e CORDURA®

FODERA: SANY-DRY® 100% poliestere

SOLETTA: ECO-TECH in POLY-GREEN

SUOLA: poliuretano/TPU con inserto in POLY-GREEN

CALZATA: 11 Mondopoint



lacci ed etichette
lingua in filato
riciclato

KILOGRAM 51 P SRC

39-48

EN ISO 20345:2011

TOMAIA: pelle scamosciata e CORDURA®

FODERA: SANY-DRY® 100% poliestere

SOLETTA: ECO-TECH in POLY-GREEN

SUOLA: poliuretano/TPU con inserto in POLY-GREEN

CALZATA: 11 Mondopoint



LUMEN 51 P SRC

35-48

EN ISO 20345:2011

TOMAIA: microfibra e tessuto altamente traspirante

FODERA: SANY-DRY® 100% poliestere

SOLETTA: ECO-TECH in POLY-GREEN

SUOLA: poliuretano/TPU con inserto in POLY-GREEN

CALZATA: 11 Mondopoint



BAR GREY 51 P SRC

39-48

EN ISO 20345:2011

TOMAIA: pelle scamosciata e tessuto altamente traspirante

FODERA: SANY-DRY® 100% poliestere

SOLETTA: ECO-TECH in POLY-GREEN

SUOLA: poliuretano/TPU con inserto in POLY-GREEN

CALZATA: 11 Mondopoint



BAR 51 P SRC

39-48

EN ISO 20345:2011

TOMAIA: pelle scamosciata e tessuto altamente traspirante

FODERA: SANY-DRY® 100% poliestere

SOLETTA: ECO-TECH in POLY-GREEN

SUOLA: poliuretano/TPU con inserto in POLY-GREEN

CALZATA: 11 Mondopoint



eco friendly

COFRA®

ESD IEC 61340-5-1
RESISTENZA ELETTRICA VERSO TERRA
COMPRESA TRA 0,75 E 100 Mohm



PASCAL ESD 51 P SRC

35-48

CALZATURE PER L'INDUSTRIA MICROELETTRONICA

EN ISO 20345:2011

TOMAIA: tessuto altamente traspirante

FODERA: SANY-DRY® 100% poliestere

SOLETTA: ECO-TECH ESD in POLY-GREEN con bassa resistenza elettrica

SUOLA: poliuretano/TPU con inserto in POLY-GREEN, con bassa resistenza elettrica

CALZATA: 11 Mondopoint



protezione in TPU antiabrasione

ESD IEC 61340-5-1
RESISTENZA ELETTRICA VERSO TERRA
COMPRESA TRA 0,75 E 100 Mohm

BOA



INCH ESD 51 P SRC

35-48

CALZATURE PER L'INDUSTRIA MICROELETTRONICA

EN ISO 20345:2011

TOMAIA: tessuto altamente traspirante

FODERA: SANY-DRY® 100% poliestere

SOLETTA: ECO-TECH ESD in POLY-GREEN con bassa resistenza elettrica

SUOLA: poliuretano/TPU con inserto in POLY-GREEN, con bassa resistenza elettrica

CALZATA: 11 Mondopoint



protezione in pelle antiabrasione

Techshell



ROOT 53 SRC

35-48

EN ISO 20345:2011

TOMAIA: tessuto TECHSHELL

FODERA: SANY-DRY® 100% poliestere

SOLETTA: ECO-TECH in POLY-GREEN

SUOLA: poliuretano/TPU con inserto in POLY-GREEN

CALZATA: 11 Mondopoint



ESD IEC 61340-5-1
RESISTENZA ELETTRICA VERSO TERRA
COMPRESA TRA 0,75 E 100 Mohm



WATT BLACK ESD 51 P SRC

35-48

CALZATURE PER L'INDUSTRIA MICROELETTRONICA

EN ISO 20345:2011

TOMAIA: tessuto altamente traspirante

FODERA: SANY-DRY® 100% poliestere

SOLETTA: ECO-TECH ESD in POLY-GREEN con bassa resistenza elettrica

SUOLA: poliuretano/TPU con inserto in POLY-GREEN, con bassa resistenza elettrica

CALZATA: 11 Mondopoint



WATT GREY 51 P SRC

35-48

EN ISO 20345:2011

TOMAIA: tessuto altamente traspirante

FODERA: SANY-DRY® 100% poliestere

SOLETTA: ECO-TECH in POLY-GREEN

SUOLA: poliuretano/TPU con inserto in POLY-GREEN

CALZATA: 11 Mondopoint



CELSIUS 51 P SRC

36-48

EN ISO 20345:2011

TOMAIA: tessuto altamente traspirante

FODERA: SANY-DRY® 100% poliestere

SOLETTA: ECO-TECH in POLY-GREEN

SUOLA: poliuretano/TPU con inserto in POLY-GREEN

CALZATA: 11 Mondopoint



UNIT 51 P SRC

38-48

EN ISO 20345:2011

TOMAIA: pelle scamosciata forata

FODERA: SANY-DRY® 100% poliestere

SOLETTA: ECO-TECH in POLY-GREEN

SUOLA: poliuretano/TPU con inserto in POLY-GREEN

CALZATA: 11 Mondopoint



AREA 51 P SRC

38-48

EN ISO 20345:2011

TOMAIA: pelle scamosciata forata

FODERA: SANY-DRY® 100% poliestere

SOLETTA: ECO-TECH in POLY-GREEN

SUOLA: poliuretano/TPU con inserto in POLY-GREEN

CALZATA: 11 Mondopoint



eco friendly



lacci ed etichette
lingua in filato
riciclato

FARAD 51 P SRC

38-48

EN ISO 20345:2011

TOMAIA: pelle scamosciata forata

FODERA: SANY-DRY® 100% poliestere

SOLETTA: ECO-TECH in POLY-GREEN

SUOLA: poliuretano/TPU con inserto in POLY-GREEN

CALZATA: 11 Mondopoint



LINEA RUNNING



Battistrada con
granuli in gomma
riciclata



PADEL 51 P SRC

36-48

EN ISO 20345:2011

TOMAIA: tessuto traspirante e pelle scamosciata

FODERA: SANY-DRY® 100% poliestere

SOLETTA: COFRA SOFT

SUOLA: poliuretano/TPU con granuli in gomma riciclata

CALZATA: 11 Mondopoint



Battistrada con
granuli in gomma
riciclata



ZATOPEK 53 SRC

35-48

EN ISO 20345:2011

TOMAIA: pelle fiore idrorepellente

FODERA: SANY-DRY® 100% poliestere

SOLETTA: COFRA SOFT

SUOLA: poliuretano/TPU con granuli in gomma riciclata

CALZATA: 11 Mondopoint



Battistrada
con granuli
in gomma
riciclata



PUSKAS 53 SRC

36-48

EN ISO 20345:2011

TOMAIA: pelle fiore idrorepellente

FODERA: SANY-DRY® 100% poliestere

SOLETTA: COFRA SOFT

SUOLA: poliuretano/TPU con granuli in gomma riciclata

CALZATA: 11 Mondopoint



36-48

Battistrada con
granuli in gomma
riciclata



CREGAN 53 SRC

EN ISO 20345:2011

TOMAIA: pelle antiabrasione, idrorepellente

FODERA: SANY-DRY® 100% poliestere

SOLETTA: COFRA SOFT

SUOLA: poliuretano/TPU con granuli in gomma riciclata

CALZATA: 11 Mondopoint

ALUMINIUM
TOE CAP

FABRIC
PLATE

CE
112-191

EU
2016/425
COMPLIANCE

protezione in TPU antiabrasione

Battistrada con
granuli in gomma
riciclata



BRADDOCK 53 SRC

EN ISO 20345:2011

TOMAIA: nubuck idrorepellente

FODERA: SANY-DRY® 100% poliestere

SOLETTA: COFRA SOFT

SUOLA: poliuretano/TPU con granuli in gomma riciclata

CALZATA: 11 Mondopoint

ALUMINIUM
TOE CAP

FABRIC
PLATE

CE
112-191

EU
2016/425
COMPLIANCE

Battistrada
con granuli
in gomma
riciclata



READY 53 SRC

EN ISO 20345:2011

TOMAIA: nubuck idrorepellente

FODERA: SANY-DRY® 100% poliestere

SOLETTA: COFRA SOFT

SUOLA: poliuretano/TPU con granuli in gomma riciclata

CALZATA: 11 Mondopoint

ALUMINIUM
TOE CAP

FABRIC
PLATE

CE
112-191

EU
2016/425
COMPLIANCE

Battistrada con
granuli in gomma
riciclata



COPPI 53 SRC

EN ISO 20345:2011

TOMAIA: nubuck idrorepellente

FODERA: SANY-DRY® 100% poliestere

SOLETTA: COFRA SOFT

SUOLA: poliuretano/TPU con granuli in gomma riciclata

CALZATA: 11 Mondopoint

ALUMINIUM
TOE CAP

FABRIC
PLATE

CE
112-191

EU
2016/425
COMPLIANCE

eco friendly



Battistrada
con granuli
in gomma
riciclata

EAGAN 53 SRC

39-47

EN ISO 20345:2011

TOMAIA: nubuck idrorepellente

FODERA: SANY-DRY® 100% poliestere

SOLETTA: COFRA SOFT

SUOLA: poliuretano/TPU con granuli in gomma riciclata

CALZATA: 11 Mondopoint



Battistrada
con granuli
in gomma
riciclata

MAIOCCO 53 SRC

39-47

EN ISO 20345:2011

TOMAIA: nubuck idrorepellente

FODERA: SANY-DRY® 100% poliestere

SOLETTA: COFRA SOFT

SUOLA: poliuretano/TPU con granuli in gomma riciclata

CALZATA: 11 Mondopoint



Battistrada con
granuli in gomma
riciclata

PUERTA 53 SRC

39-47

EN ISO 20345:2011

TOMAIA: nubuck idrorepellente

FODERA: SANY-DRY® 100% poliestere

SOLETTA: COFRA SOFT

SUOLA: poliuretano/TPU con granuli in gomma riciclata

CALZATA: 11 Mondopoint



Techshell

Battistrada con
granuli in gomma
riciclata

EXAGON 53 SRC

35-48

EN ISO 20345:2011

TOMAIA: tessuto TECHSHELL

FODERA: SANY-DRY® 100% poliestere

SOLETTA: COFRA SOFT

SUOLA: poliuretano/TPU con granuli in gomma riciclata

CALZATA: 11 Mondopoint



protezione in TPU antiabrasione

Battistrada con granuli in gomma riciclata



MEAZZA 51 P SRC

35-48

EN ISO 20345:2011

TOMAIA: MICROTECH traspirante

FODERA: SANY-DRY® 100% poliestere

SOLETTA: COFRA SOFT

SUOLA: poliuretano/TPU con granuli in gomma riciclata

CALZATA: 11 Mondopoint



Battistrada con granuli in gomma riciclata



DRISCOLL BLACK 51 P SRC

39-47

EN ISO 20345:2011

TOMAIA: tessuto altamente traspirante e MICROTECH

FODERA: SANY-DRY® 100% poliestere

SOLETTA: COFRA SOFT

SUOLA: poliuretano/TPU con granuli in gomma riciclata

CALZATA: 11 Mondopoint



● protezione in TPU antiabrasione



Battistrada con granuli in TPU riciclato



LUNA 53 SRC

35-48

EN ISO 20345:2011

TOMAIA: TEXPET, tessuto ecologico 100% PET, idrorepellente

FODERA: SANY-DRY® 100% poliestere

SOLETTA: COFRA SOFT

SUOLA: poliuretano/TPU con granuli in TPU riciclato

CALZATA: 11 Mondopoint



● lacci ed etichette lingua in filato riciclato

● protezione in TPU antiabrasione



Battistrada con granuli in gomma riciclata



ESD IEC 61340-5-1
RESISTENZA ELETTRICA VERSO TERRA
COMPRESA TRA 0,75 E 100 Mohm

SOLE ESD 53 SRC

35-48

CALZATURE PER L'INDUSTRIA MICROELETTRONICA

EN ISO 20345:2011

TOMAIA: TEXPET, tessuto ecologico 100% PET, idrorepellente

FODERA: SANY-DRY® 100% poliestere

SOLETTA: COFRA SOFT ESD con bassa resistenza elettrica

SUOLA: poliuretano/TPU con granuli in gomma riciclata e bassa resistenza elettrica

CALZATA: 11 Mondopoint



● lacci ed etichette lingua in filato riciclato

● protezione in TPU antiabrasione

eco friendly

Techshell

Battistrada con granuli in gomma riciclata



TESTER 53 SRC

EN ISO 20345:2011

TOMAIA: tessuto TECHSHELL

FODERA: SANY-DRY® 100% poliestere

SOLETTA: COFRA SOFT

SUOLA: poliuretano/TPU con granuli in gomma riciclata

CALZATA: 11 Mondopoint



● protezione in TPU antiabrasione

35-48

Techshell

Battistrada con granuli in gomma riciclata



ESD

IEC 61340-5-1

RESISTENZA ELETTRICA VERSO TERRA COMPRESA TRA 0,75 E 100 Mohm



HARDY ESD 53 SRC

CALZATURE PER L'INDUSTRIA MICROELETTRONICA

EN ISO 20345:2011

TOMAIA: tessuto TECHSHELL

FODERA: SANY-DRY® 100% poliestere

SOLETTA: COFRA SOFT ESD con bassa resistenza elettrica

SUOLA: poliuretano/TPU con granuli in gomma riciclata

CALZATA: 11 Mondopoint



● protezione in TPU antiabrasione

35-48



Battistrada con granuli in gomma riciclata



NATURE 51 P SRC

EN ISO 20345:2011

TOMAIA: TEXPET, tessuto ecologico 100% PET

FODERA: SANY-DRY® 100% poliestere

SOLETTA: COFRA SOFT

SUOLA: poliuretano/TPU con granuli in gomma riciclata

CALZATA: 11 Mondopoint



● lacci ed etichette lingua in filato riciclato

● protezione in TPU antiabrasione

35-48

Battistrada con granuli in gomma riciclata



FLUENT BLACK/ORANGE 51 P SRC

EN ISO 20345:2011

TOMAIA: tessuto altamente traspirante

FODERA: SANY-DRY® 100% poliestere

SOLETTA: COFRA SOFT

SUOLA: poliuretano/TPU con granuli in gomma riciclata

CALZATA: 11 Mondopoint



● protezione in TPU antiabrasione

35-48



Battistrada con
granuli in gomma
riciclata



FLUENT BLACK/BLACK 51 P SRC

35-48

EN ISO 20345:2011

TOMAIA: tessuto altamente traspirante

FODERA: SANY-DRY® 100% poliestere

SOLETTA: COFRA SOFT

SUOLA: poliuretano/TPU con granuli in gomma riciclata

CALZATA: 11 Mondopoint



● protezione in TPU antiabrasione

Battistrada con
granuli in gomma
riciclata



OWENS 51 P SRC

36-48

EN ISO 20345:2011

TOMAIA: tessuto traspirante e pelle scamosciata

FODERA: SANY-DRY® 100% poliestere

SOLETTA: COFRA SOFT

SUOLA: poliuretano/TPU con granuli in gomma riciclata

CALZATA: 11 Mondopoint



Battistrada con
granuli in gomma
riciclata



BREZZI 51 P SRC

39-47

EN ISO 20345:2011

TOMAIA: tessuto traspirante e pelle scamosciata

FODERA: SANY-DRY® 100% poliestere

SOLETTA: COFRA SOFT

SUOLA: poliuretano/TPU con granuli in gomma riciclata

CALZATA: 11 Mondopoint



Battistrada con
granuli in gomma
riciclata



BRUSONI 51 P SRC

36-47

EN ISO 20345:2011

TOMAIA: tessuto traspirante e pelle scamosciata

FODERA: SANY-DRY® 100% poliestere

SOLETTA: COFRA SOFT

SUOLA: poliuretano/TPU con granuli in gomma riciclata

CALZATA: 11 Mondopoint



eco friendly

Battistrada con
granuli in gomma
riciclata



ATHLETIC 51 P SRC

36-48

EN ISO 20345:2011

TOMAIA: tessuto altamente traspirante e pelle scamosciata

FODERA: SANY-DRY® 100% poliestere

SOLETTA: COFRA SOFT

SUOLA: poliuretano/TPU con granuli in gomma riciclata

CALZATA: 11 Mondopoint



Battistrada con
granuli in gomma
riciclata



MARCIANO 51 P SRC

39-47

EN ISO 20345:2011

TOMAIA: pelle scamosciata e tessuto BREATHEX

FODERA: SANY-DRY® 100% poliestere

SOLETTA: COFRA SOFT

SUOLA: poliuretano/TPU con granuli in gomma riciclata

CALZATA: 11 Mondopoint



Techshell

Battistrada con
granuli in gomma
riciclata



PLAIN 53 SRC

39-48

EN ISO 20345:2011

TOMAIA: tessuto TECHSHELL

FODERA: SANY-DRY® 100% poliestere

SOLETTA: COFRA SOFT

SUOLA: poliuretano/TPU con granuli in gomma riciclata

CALZATA: 11 Mondopoint



protezione in TPU antiabrasione

women's

Battistrada con granuli in gomma riciclata



protezione in pelle antiabrasione

EVA 51 P SRC

35-41

EN ISO 20345:2011

TOMAIA: BREATHE e MICROTECH

FODERA: SANY-DRY® 100% poliestere

SOLETTA: COFRA SOFT

SUOLA: poliuretano/TPU con granuli in gomma riciclata

CALZATA: 11 Mondopoint



Battistrada con granuli in gomma riciclata



FAIR PLAY 51 P SRC

36-48

EN ISO 20345:2011

TOMAIA: pelle scamosciata forata

FODERA: SANY-DRY® 100% poliestere

SOLETTA: EVANIT

SUOLA: poliuretano/TPU con granuli in gomma riciclata

CALZATA: 11 Mondopoint



Battistrada con granuli in gomma riciclata



PROCK 02 SRC FO - NON SAFETY

37-47

EN ISO 20347:2012

TOMAIA: pelle fiore idrorepellente

FODERA: SANY-DRY® 100% poliestere

SOLETTA: COFRA SOFT

SUOLA: poliuretano/TPU con granuli in gomma riciclata

CALZATA: 11 Mondopoint



Battistrada con granuli in gomma riciclata



KOBLET 02 SRC FO - NON SAFETY

36-47

EN ISO 20347:2012

TOMAIA: nubuck idrorepellente

FODERA: 100% poliestere

SOLETTA: COFRA SOFT

SUOLA: poliuretano/TPU con granuli in gomma riciclata

CALZATA: 11 Mondopoint



eco friendly

Techshell

Battistrada con granuli in gomma riciclata



LAKE 02 SRC FO – NON SAFETY

39-47

EN ISO 20347:2012

TOMAIA: tessuto TECHSHELL

FODERA: SANY-DRY® 100% poliestere

SOLETTA: COFRA SOFT

SUOLA: poliuretano/TPU con granuli in gomma riciclata

CALZATA: 11 Mondopoint



Eccellente resistenza all'abrasione e allo strappo. Idrorepellente e traspirante

Tomaia intera senza cuciture

Battistrada con granuli in gomma riciclata



TOWNS 01 SRC FO – NON SAFETY

36-48

EN ISO 20347:2012

TOMAIA: MICROTECH

FODERA: SANY-DRY® 100% poliestere

SOLETTA: COFRA SOFT

SUOLA: poliuretano/TPU con granuli in gomma riciclata

CALZATA: 11 Mondopoint



Battistrada con granuli in gomma riciclata



BENEFIT BLACK 01 SRC FO – NON SAFETY 39-47

EN ISO 20347:2012

TOMAIA: tessuto altamente traspirante

FODERA: SANY-DRY® 100% poliestere

SOLETTA: COFRA SOFT

SUOLA: poliuretano/TPU con granuli in gomma riciclata

CALZATA: 11 Mondopoint



Tomaia intera senza cuciture, traspirante, resistente all'abrasione e allo strappo

Battistrada con granuli in gomma riciclata



BARTALI 01 SRC FO – NON SAFETY

36-48

EN ISO 20347:2012

TOMAIA: BREATHEX e MICROTECH

FODERA: SANY-DRY® 100% poliestere

SOLETTA: COFRA SOFT

SUOLA: poliuretano/TPU con granuli in gomma riciclata

CALZATA: 11 Mondopoint



protezione in pelle antiabrasione

IGARKA VS77 GIACCA IMBOTTITA

44-64



1 tasca sulla manica sinistra chiusa con zip, 2 ampie tasche sul fondo con zip, 2 tasche interne di cui una con zip, 2 tasche petto, di cui una porta cellulare con E-WARD, cappuccio regolabile e staccabile, costruzione ergonomica delle maniche, cuciture termonastrate, imbottitura tecnica a volume ridotto, con un alto isolamento termico per un ottimo mantenimento del calore, inserti antiabrasione in gomma sui gomiti, inserti rifrangenti, inserto fodera interna alluminizzata, polsini regolabili con velcro, regolazione fondo tramite coulisse, tessuto con trama ripstop

COMPOSIZIONE: 100% poliestere riciclato + membrana poliuretano COFRA-TEX; 200 g/m² **IMBOTTITURA:** 60% DuPont™ Sorona® poliestere, 40% poliestere **FODERA:** 100% poliestere + inserto 100% poliestere alluminizzato con membrana poliuretano

COLORE: 02 navy/nero, 04 antracite/nero, 05 nero/nero

Tessuto 100% POLIESTERE RICICLATO.

Le fibre sono ricavate dalla rigenerazione di prodotti in poliestere usati e/o da scarti di poliestere. Questo metodo di rigenerazione comporta una riduzione di circa il 52% delle emissioni di biossido di carbonio e di circa il 39% del consumo energetico. La filiera di riciclo del materiale è certificata secondo il sistema Global Recycled Standard.

EN ISO 13688:2013



tasca porta cellulare con tessuto E-WARD

COFRA **tex**
WATERPROOF



Il capo presenta una vestibilità **SLIM**, più asciutta e slanciata rispetto alle normali giacche imbottite da lavoro, grazie all'imbottitura tecnica DuPont™ Sorona® a volume ridotto ed elevato isolamento termico e ad un attento studio modellistico che mantiene inalterata la libertà di movimento.



02



05



04

IMPERMEABILITÀ

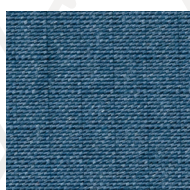
Resistenza alla penetrazione dell'acqua - (Pa)
EN 343:2019

Classe 1	Classe 2	Classe 3	Classe 4
Pa < 8.000	8.000 ≤ Pa < 13.000	13.000 ≤ Pa < 20.000	Pa ≥ 20.000
			COFRA >20.000

TRASPIRABILITÀ

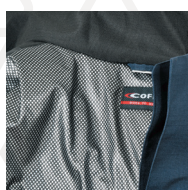
Resistenza al vapore acqueo - Ret (m² Pa/W)
EN 343:2019

Classe 1	Classe 2	Classe 3	Classe 4
Ret > 40	40 ≥ Ret > 25	25 ≥ Ret > 15	Ret ≤ 15
			COFRA 13,8 Ret



tessuto ripstop

più resistente, assicura una buona tenuta allo strappo e all'abrasione

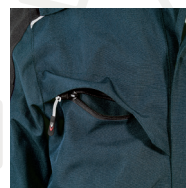


inserto fodera interna alluminizzata

utile per riflettere il calore corporeo, aiutando il mantenimento del microclima interno



inserti antiabrasione in gomma sui gomiti



2 tasche petto di cui una porta cellulare con E-WARD



1 tasca sulla manica sinistra chiusa con zip

eco friendly

VILEBO V645 GIACCA IN PILE

1 tasca sul petto con zip, 2 ampie tasche sul fondo con zip, apertura centrale con zip, giacca in pile in 100% poliestere riciclato PET, gomiti rinforzati, inserti reflex

COMPOSIZIONE: 100% poliestere riciclato PET; 300 g/m²

COLORE: 02 navy/nero/royal, 03 fango/nero/giallo, 04 antracite/nero/arancione, 05 nero/nero/giallo fluo, 06 antracite/nero

S-4XL



RETRO



06



Il poliestere utilizzato per questo capo è derivante da bottiglie di plastica PET riciclato, resistente e rispettoso per l'ambiente. La filiera di riciclo del materiale è certificata secondo il sistema Global Recycled Standard.



STANDARD 100



02



03



04



05

GREBO V628 GIACCA IN MICROPILE

1 tasca sul petto con zip, 2 ampie tasche sul fondo con zip, apertura centrale con zip, giacca in micropile in 100% poliestere riciclato PET

COMPOSIZIONE: 100% poliestere riciclato PET; 230 g/m²

COLORE: 02 navy/nero/royal, 03 fango/nero/giallo, 04 antracite/nero/arancione, 05 nero/nero/giallo fluo

S-4XL



RETRO



04



Il poliestere utilizzato per questo capo è derivante da bottiglie di plastica PET riciclato, resistente e rispettoso per l'ambiente. La filiera di riciclo del materiale è certificata secondo il sistema Global Recycled Standard.



STANDARD 100



tessuto effetto mélange



02



03



05



DEURNE V648

S-4XL

FELPA

1 tasca sul petto con zip, 2 ampie tasche sul fondo con zip, abbinabile ai prodotti della linea Superstretch, apertura centrale con zip, felpa in poliestere riciclato PET, inserti reflex

COMPOSIZIONE: 87% poliestere riciclato PET - 13% elasthan; 300 g/m²

COLORE: 02 navy/nero/royal, 03 fango/nero/giallo, 04 antracite/nero/arancione, 05 nero/nero/giallo fluo



STANDARD 100



Il poliestere utilizzato per questo capo è derivante da bottiglie di plastica PET riciclato, resistente e rispettoso per l'ambiente. La filiera di riciclo del materiale è certificata secondo il sistema Global Recycled Standard.



RETRO



04



il tessuto è elastico in 4 direzioni



02



03



05

TILBURG V647

S-4XL

FELPA

1 tasca sul petto con zip, 2 ampie tasche sul fondo con zip, abbinabile ai prodotti della linea Superstretch, apertura centrale con zip, felpa in poliestere riciclato PET, inserti reflex, tessuto effetto mélange

COMPOSIZIONE: 87% poliestere riciclato PET - 13% elasthan; 300 g/m²

COLORE: 02 navy/nero/royal, 03 fango/nero/giallo, 05 nero/antracite/giallo fluo



STANDARD 100



Il poliestere utilizzato per questo capo è derivante da bottiglie di plastica PET riciclato, resistente e rispettoso per l'ambiente. La filiera di riciclo del materiale è certificata secondo il sistema Global Recycled Standard.



RETRO



05



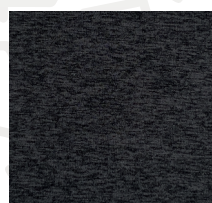
il tessuto è elastico in 4 direzioni



02



03



tessuto effetto mélange

eco friendly

GEDERN V646

FELPA

1 tasca sul petto con zip, 2 ampie tasche sul fondo con zip, abbinabile ai prodotti della linea Ergowear, apertura centrale con zip, felpa in 100% poliestere riciclato PET, inserti reflex

COMPOSIZIONE: 100% poliestere riciclato PET; 300 g/m²

COLORE: 02 navy/royal, 04 antracite/nero/lime, 05 nero/rosso, 06 antracite/nero/antracite

S-4XL



Il poliestere utilizzato per questo capo è derivante da bottiglie di plastica PET riciclato, resistente e rispettoso per l'ambiente. La filiera di riciclo del materiale è certificata secondo il sistema Global Recycled Standard.



RETRO



02



04



05



06

LANGEVELD V642

MAGLIETTA

T-shirt in cotone/poliestere riciclato PET, inserti reflex, abbinabile ai prodotti della linea Ergowear

COMPOSIZIONE: 60% cotone - 40% poliestere riciclato PET; 180 g/m²

COLORE: 02 navy/royal, 04 antracite/nero/lime, 05 nero/rosso, 06 antracite/nero/antracite, 07 nero/antracite

S-4XL



06



05



07



04



02



Il poliestere utilizzato per questo capo è derivante da bottiglie di plastica PET riciclato, resistente e rispettoso per l'ambiente. La filiera di riciclo del materiale è certificata secondo il sistema Global Recycled Standard.



ALDERTON V641 MAGLIETTA

S-4XL

T-shirt in cotone/poliestere riciclato PET, inserti reflex, spacchetti laterali, abbinabile ai prodotti della linea Ergowear

COMPOSIZIONE: 60% cotone - 40% poliestere riciclato PET; 140 g/m²

COLORE: 02 navy/royal, 04 antracite/nero/lime, 05 nero/rosso, 06 antracite/nero/antracite, 07 nero/antracite



STANDARD
100



Il poliestere utilizzato per questo capo è derivante da bottiglie di plastica PET riciclato, resistente e rispettoso per l'ambiente. La filiera di riciclo del materiale è certificata secondo il sistema Global Recycled Standard.

eco friendly



DUNKERQUE V625

S-4XL

MAGLIETTA

T-shirt in 100% poliestere riciclato PET, inserti reflex, spacchetti laterali, inserti in tessuto traforato nella zona laterale-spalla per una migliore traspirabilità

COMPOSIZIONE: 100% poliestere riciclato PET; 140 g/m²

COLORE: 02 navy/royal, 04 antracite/nero, 05 nero/nero, 06 antracite/arancione, 07 nero/giallo fluo



02



05



04



06



07



Il poliestere utilizzato per questo capo è derivante da bottiglie di plastica PET riciclato, resistente e rispettoso per l'ambiente. La filiera di riciclo del materiale è certificata secondo il sistema Global Recycled Standard.



inserti in tessuto traforato nella zona laterale-spalla per una migliore traspirabilità

TESSENOW V315 ZAINO



CM 45 X 35 X 25

00

tasca esterna porta borraccia/ombrello in rete, tasca esterna portaoggetti in rete, scomparto anteriore organizzato all'interno con tasche per tablet, tasca anteriore con portapenne e ulteriori tasche, tasca anteriore con zip, tasca portasmartphone con passante auricolare in gomma, tasca con zip, imbottita nella parte posteriore, per pc (max 15,4")/laptop, fascia posteriore per aggancio trolley, comodo manico imbottito sulla parte superiore, bretelle imbottite e regolabili, pannello imbottito posteriore in rete, ottima capacità (39 L)

COMPOSIZIONE: 100% poliestere riciclato PET

COLORI: 00 nero



Lavabile



Robusto



tasca anteriore con zip



comodo manico imbottito sulla parte superiore

fascia posteriore per aggancio trolley

tasca con zip, imbottita nella parte posteriore, per pc (max 15,4")/laptop

tasca esterna porta borraccia/ombrello in rete

tasca portasmartphone con passante auricolare in gomma

tasca esterna portaoggetti in rete

bretelle imbottite e regolabili



SCHIENALE
IMBOTTITO



39 L



TASCA PER
LAPTOP

3 mm

7 mm

10 mm



ECO-TECH

POLIURETANO RICICLATO

Soletta in POLY-GREEN, un materiale costituito da poliuretano vergine e poliuretano riciclato opportunamente dosati e miscelati al fine di garantire un bilanciamento perfetto fra assorbimento di energia d'impatto e portanza. Anatomica, antistatica, forata, profumata, soffice e confortevole. Lo strato superiore in tessuto assorbe il sudore e lascia il piede sempre asciutto.

ORDINE MINIMO: 3 paia per taglia



MADE IN ITALY

35-48



RECYCLACE 90 CM - 110 CM - 130 CM

Lacci realizzati al 100% con filato riciclato proveniente da bottiglie in plastica post-consumo, raccolte in Italia. Ultrasensibili alla trazione: valore 2 volte superiore ai requisiti della norma (metodo ISO 2023); antiabrasione: degradazione del 10% dopo 11.000 cicli di usura. Alta qualità, prestazioni elevate e rispetto per l'ambiente.

CONFEZIONE: 5 paia per misura

COLORE: grigio

ORDINE MINIMO: 3 confezioni per misura

MADE IN ITALY

eco friendly





COFRA S.r.l.

Via dell'Euro 53-57-59
C.P. 210 Uff. Postale Barletta Centro
76121 Barletta (BT) Italia
Tel.: +39.0883.3414365 +39.0883.3414398
Fax: +39.0883.3414773
e-mail: servizioclienti@cofra.it

www.cofra.it

